

## MONTAGEANLEITUNG

<b>BODYSTYLE®</b>	<b>Artikel-Bezeichnung:</b>	<b>Bestellnummer:</b>
	Hinterradabdeckung Z800 / e 2013-	6529407

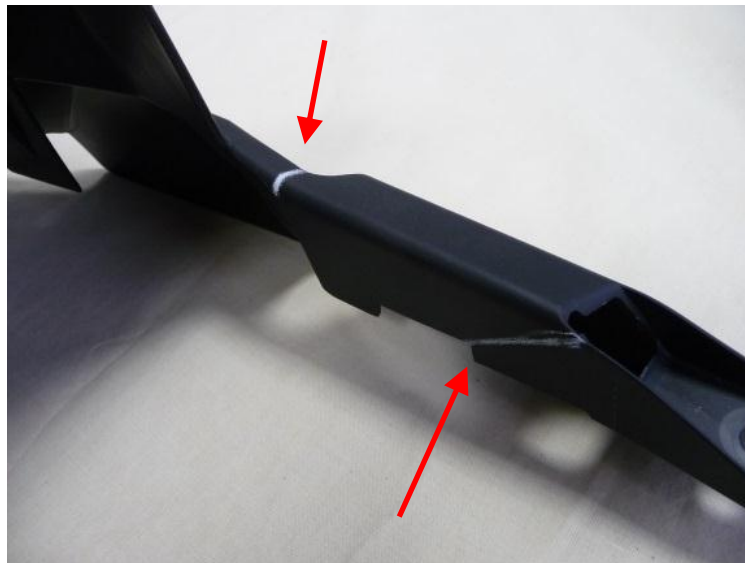
### Inhalt des Befestigungssatzes:

2x Kabelbinder

### Montage der Hinterradabdeckung:



1. Lösen Sie die 6 Schrauben der originalen Radabdeckung, 1x Kreuzschlitz 5x Inbus, entfernen Sie nun den Kettenschutz.
2. Heben Sie die Radabdeckung und die Bremsleitung zur selben Zeit an.
3. Schneiden Sie die Radabdeckung an 2 Stellen ein, um die Bremsleitung frei zu bekommen. (Siehe Bild)



4. Positionieren Sie die neue Radabdeckung
5. Führen Sie die 2 Kabelbinder in die 2 Öffnungen auf der rechten Seite der Radabdeckung
6. Nehmen Sie nun 4 der originalen Inbusschrauben und befestigen damit die Radabdeckung
7. Zentrieren Sie nun nochmals die Radabdeckung und ziehen die Schrauben fest. Die Bremsleitung befestigen die mittels der Kabelbinder an der Radabdeckung.

<b>Achtung! Wichtiger Montagehinweis</b>	<ul style="list-style-type: none"><li>• Bei zu fester Verschraubung besteht Materialbruchgefahr</li><li>• Bitte überprüfen Sie die Freigängigkeit des Hinterrads</li></ul>
--	--

<b>Stand: 20.03.13</b>	<b>Bitte beachten Sie, daß wir uns technische Änderungen vorbehalten.</b>  <b>Bodystyle® ist ein eingetragenes Warenzeichen der FECHTER DRIVE Motorsport GmbH</b>
----------------------------	---